

FÖRSTUDIERAPPORT

LOKALISERINGSUTREDNING AV YTOR FÖR 11- SPELARFOTBOLLSPLANER I KOMMUNDELEN BOO, NACKA KOMMUN

Rev. 2023-10-26

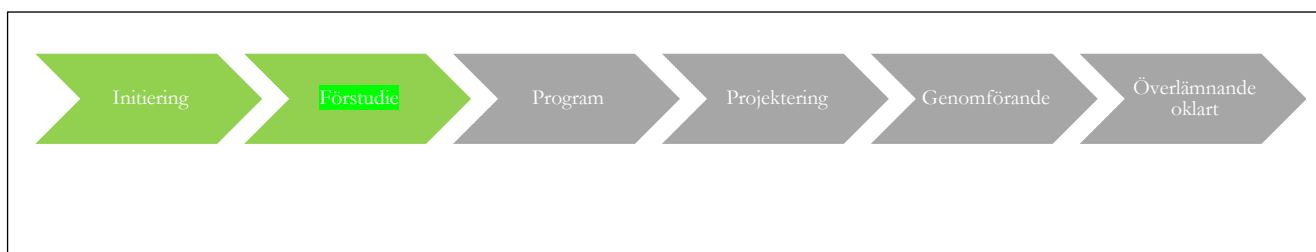
Erik Wiberg, Fastighetsstrateg / Tf. Bitr Enhetschef, Mark – och Fastighetsutveckling, FE

Utgåva: 1.0

Rev nr	Datum	Beskrivning	Utförd av	Godkänd av
--------	-------	-------------	-----------	------------

Lokaliseringsutredning

Beställare:	Kulturnämnden (KUN) Daniel Hult, Anna Kristiansson
Projektledare:	Erik Wiberg, Fastighetsenheten (FE)
Diarienummer:	Dnr KFKS 2023/00353
Projektnummer:	94105582



Innehållsförteckning

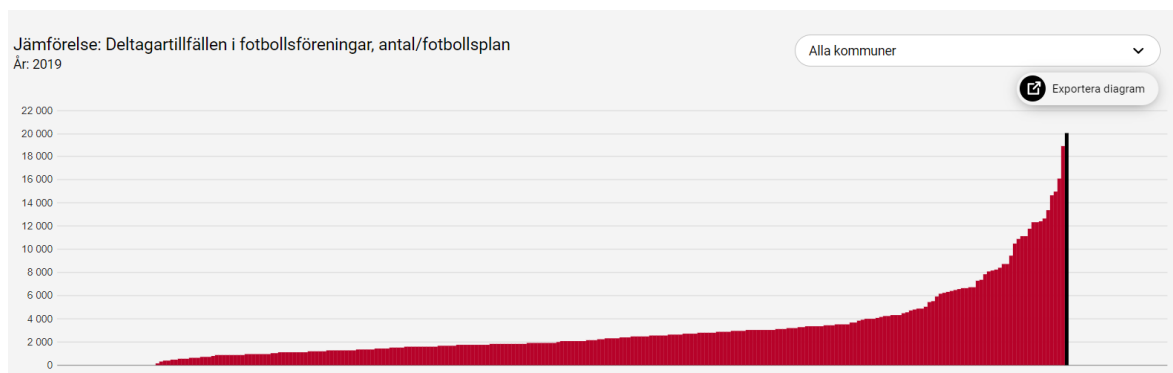
1.	Sammanfattning	3
2.	Bakgrund	3
2.1.	Uppdragets syfte och mål.....	5
2.2.	Lokaliseringsutredningens omfattning	5
2.3.	Avgränsningar.....	6
3.	Resultat / Lokaliseringsförslag	6
3.1.	Fortsatt arbete.....	2

1. Sammanfattning

Nacka har flest antal deltagartillfällen per bollplan i hela Sverige och kommundelen med flest utövare är Boo. Därför finns ett stort behov av fler 11-spelarplaner för ungdomar i detta område och kommunen uppskattar att det behövs minst två till för att förse alla deltagare med planer.

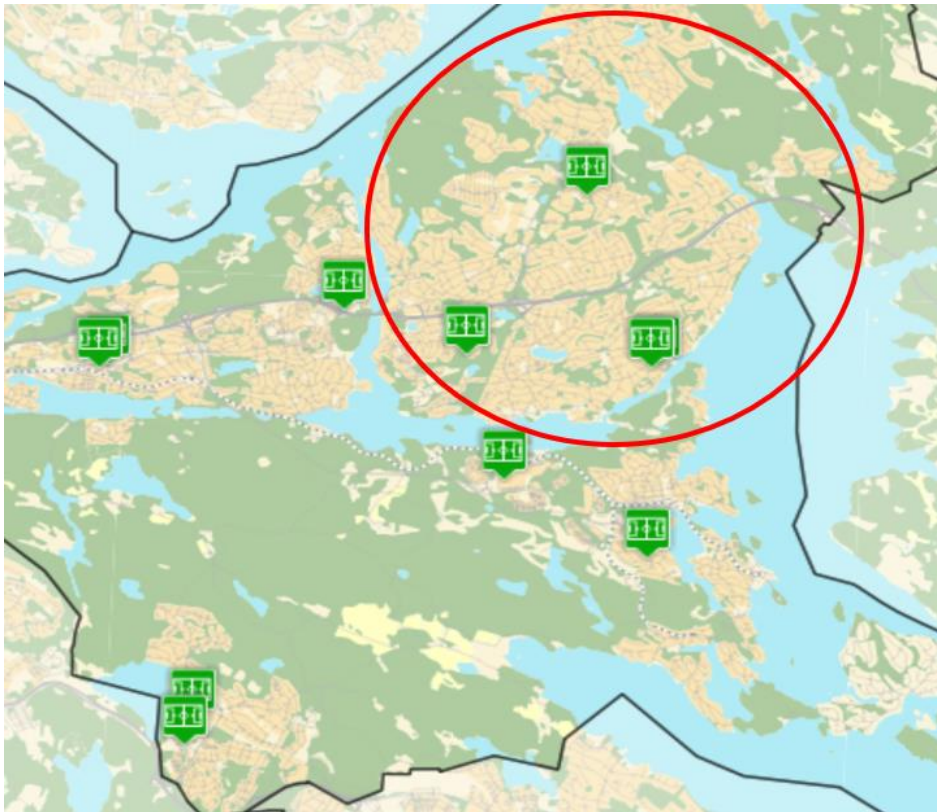
2. Bakgrund

Fotboll är den största sporten i kommunen, framför allt om vi tittar på antalet utövande ungdomar. Se tabell 1, svart stapel:



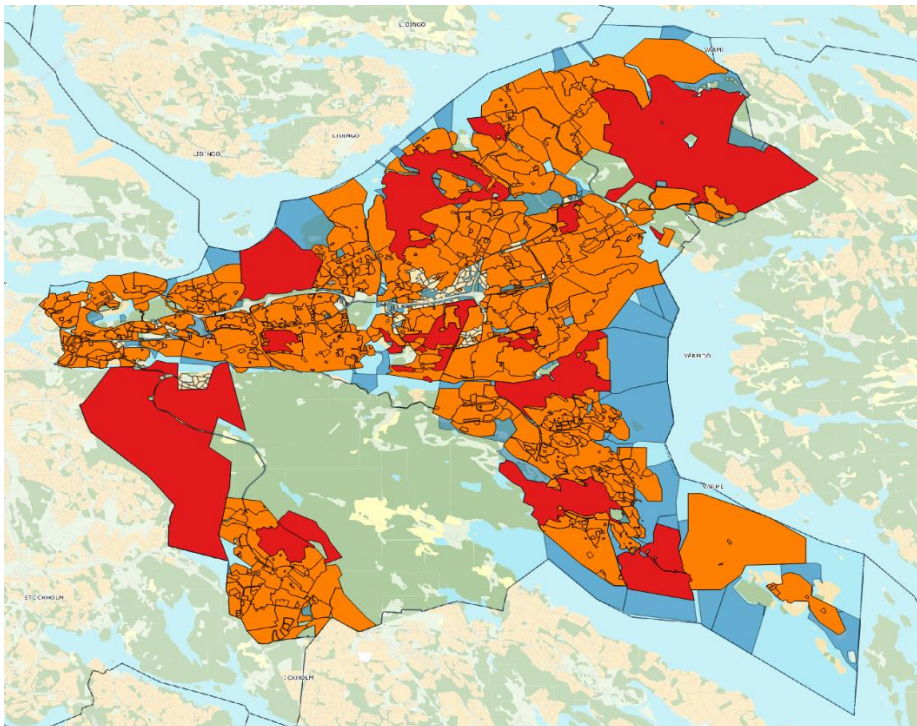
Tabell 1

Kommunen har höga ambitioner med idrottslivet i Nacka och vill se en utökning av idrottsutbudet med fler tillgängliga och moderna anläggningar. För tillfället projekteras och byggs det ett flertal anläggningar; simhall i Orminge och Saltsjöbaden, multisporthall i Fisksätra, sporthallar i Ektorp och Älta, men arbetet med fler större fotbollsplaner har dock halkat efter. Idag finns det två st 11-spelar fotbollsplaner vid Boovallen, en vid Björknäs skola (naturgräs) och en vid Myrsjö skola, se *karta 1*.



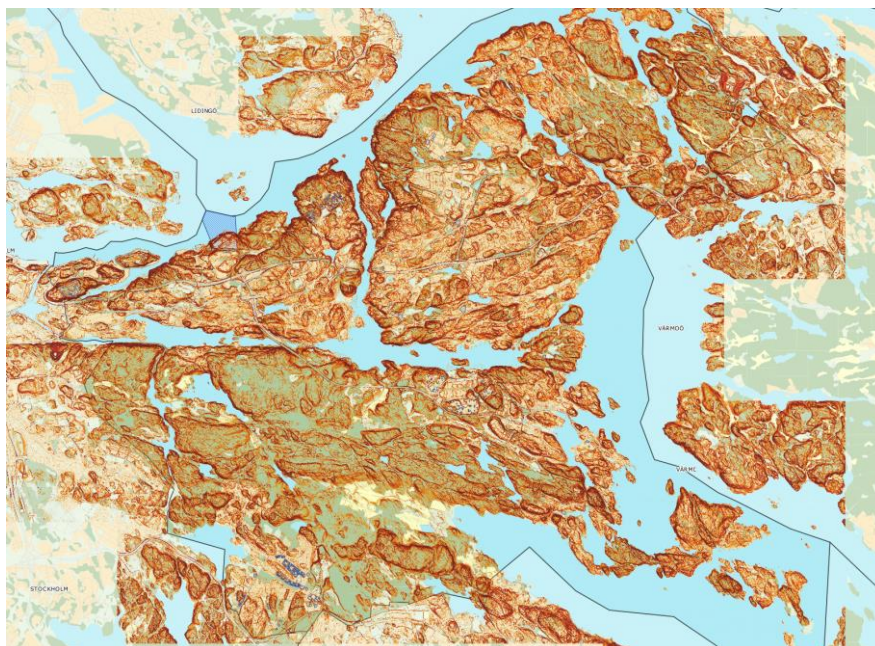
Karta 1

Området Boo är till största delarna antingen redan detaljplanelagt för andra ändamål, främst bostäder och har även sju naturreservat. Se karta nedan: (Rött avser naturreservat, Orange detaljplanelagd mark)



Karta 2

Nacka kommun är även relativt kuperat vilket är utmanande vid lokalisering av fotbollsplaner. Se karta över topografin nedan:



Karta 3

2.1. Uppdragets syfte och mål

Uppdraget omfattar utredning och bedömning av olika potentiella lokaliseringar för 11-spelarplaner i kommundelen Boo, Nacka kommun.

Syftet är att hitta potentiella platser för 11-spelarplaner i området Boo med omnejd.

Målet är att kunna anlägga minst två nya 11-spelarplaner i området eftersom behovet är så stort.

2.2. Lokaliseringsutredningens omfattning

Platser som studerats i lokaliseringsutredningen för kommundelen, förutom Ramsmora är följande, se karta nedan:



1. Porsmossen
2. Rensätra
3. Orminge skola
4. Dalkarsängen x 2

Varje plats har analyserats och innehåller:

- Fördelar
- Nackdelar
- Slutsats

2.3. Avgränsningar

Utredningen har en geografisk avgränsning till Boo, Nacka kommun.

3. Resultat / Lokaliseringsförslag

Porsmossen



Fördelar

Platsen kräver inte detaljplaneändring om du bygger en 11-spelareplan. Ska du bygga 2 11-spelareplaner behövs ny detaljplan och väldigt mycket sprängning på grund av kraftig kupering.

Nackdelar

Kommunen har två tredjedelar av sitt snöupplag på platsen. Har redan tidigare konstaterat att det inte går att kombinera de två olika funktionerna snöupplag/fotbollsplan. 2019 genomfördes en lokaliseringstudie för att finna ersättningsplats för snöupplaget utan att finna någon ersättningsplats. Platsen är perifert vilket kräver långa resor för utövare och lågt

spontanutnyttjande. Platsen innebär inte någon samnyttjande av parkering, omklädningsrum och friyta vid skola.

Slutsats

Kommunens snöhantering är en samhällsviktig funktion och platsen kan inte nyttjas för fotbollsplan.

Rensättra



Fördelar

Platsen rymmer två 11-spelarplaner och har en bra topografi. Det är inte speciellt långt till Myrsjö idrottsplats vilket möjliggör samnyttjande vid cuper och liknande.

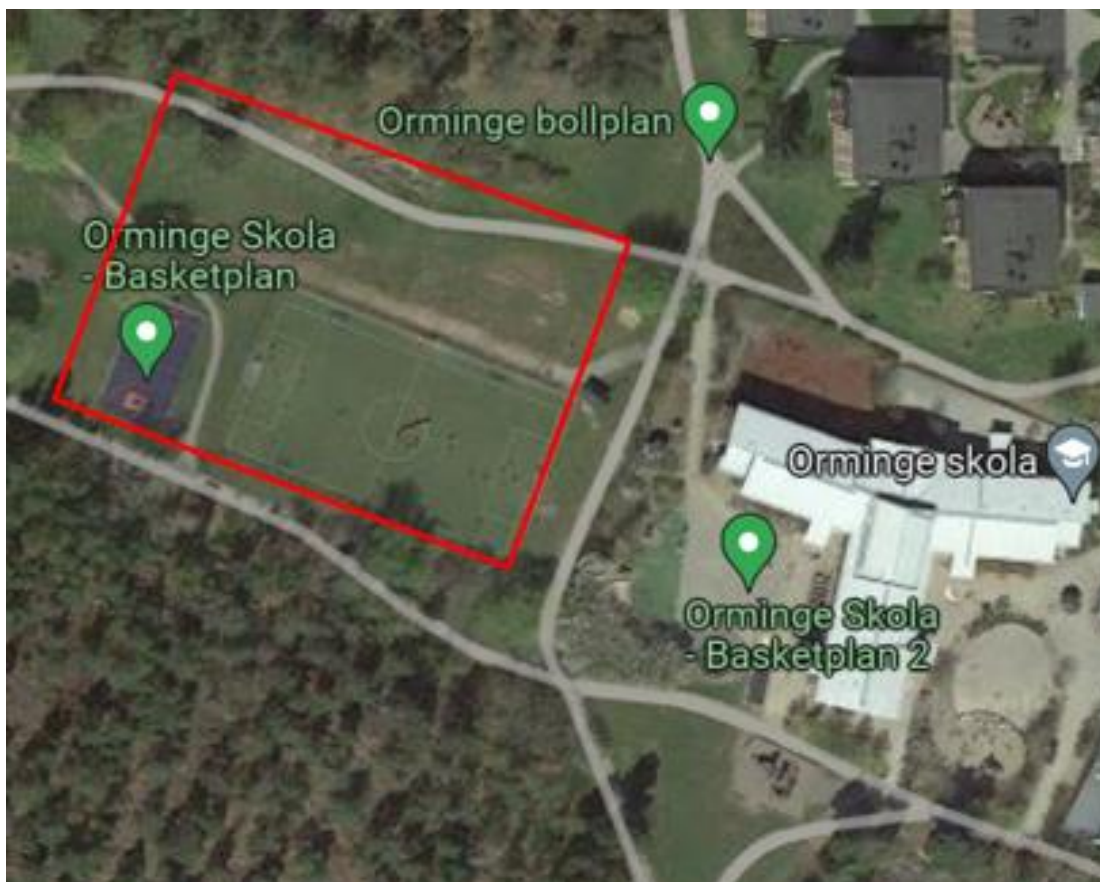
Nackdelar

Platser ingår i Rensättras naturreservat och har höga natur- och kulturvärden. Angöring till platsen skulle gå igenom småhusbebyggelse och parkering skulle behöva anordnas.

Slutsats

Fotbollsplaner med konstgräs är inte förenligt med naturreservatets föreskrifter varför det inte är möjligt att placera dem på platsen.

Orminge skola



Fördelar

Bra möjligheter att samnyttja omklädningsrum och utemiljö med skolan. Området har kapacitetsbrist i dagsläget och ligger nära boende vilket ger möjligheter till spontanutnyttjande.

Nackdelar

Platsen är nära bostadshus vilket kan innebära begränsningar i nyttjandet på grund av buller. En kraftigare belysning behövs vid utökning av planen vilket också kommer att medföra en störning för de boende.

Avtrycket av en 11-spelarplan blir väldigt dominant i stadsbilden och gång- och cykelstråk riskerar att bli avklippta. Topografin kräver sprängning i den norra delen och en basketplan behöver flyttas till annan plats.

Antalet besökare och utövare beräknas att öka till det dubbla och det finns inget utrymme att anlägga flera parkeringsplatser. Befintlig parkering ägs av Rikshem och har inte möjlighet att expandera.

Vid utökning till 11-spelarplan kommer även planen att bli bokningsbar minst två kvällar i veckan vilket förhindrar spontanspelande.

Slutsats

En 11-spelar fotbollsplan innebär ett för stort avtryck i stadsbilden och en omdragning av gång- och cykelstråk inverkar negativt för området som helhet.

Närheten till bostadshusen innebär en stor risk för störningar och parkeringsplatserna är för få.

Dalkarsängen



Fördelar

Nyttjar platsen till något värdeskapande. Goda möjligheter till samnyttjande av omklädningsrum, parkering och utemiljö med skolan. Stor antal aktiva fotbollsspelare i området och det skulle avlasta närliggande Boovallen. Inte i närheten av boende vilket inte behöver innebära begränsningar i användandet.

Nackdelar

Dyrt att sanera marken och grundläggningen skulle även bli kostsam. Platsen har stora utmaningar med artskydd i form av salamander och fåglar. Samlad bedömning utifrån kända utmaningar är att det inte är möjligt att förlägga två fotbollsplaner på platsen.

Slutsats

Det är inte möjligt att placera två 11-spelarplaner på platsen på grund av artskyddet.

3.1. Fortsatt arbete

Ingen av platserna i denna lokaliseringstudering har fördelar som överväger dess nackdelar. Rekommendationen är därför att fortsätta arbetet med Ramsmora, d.v.s att pröva ärendet på nytt. I Ramsmora rymms dessutom två st 11-spelarplaner vilket är en stor fördel.