



Boo Miljö- och Naturvänner

www.boonatur.se

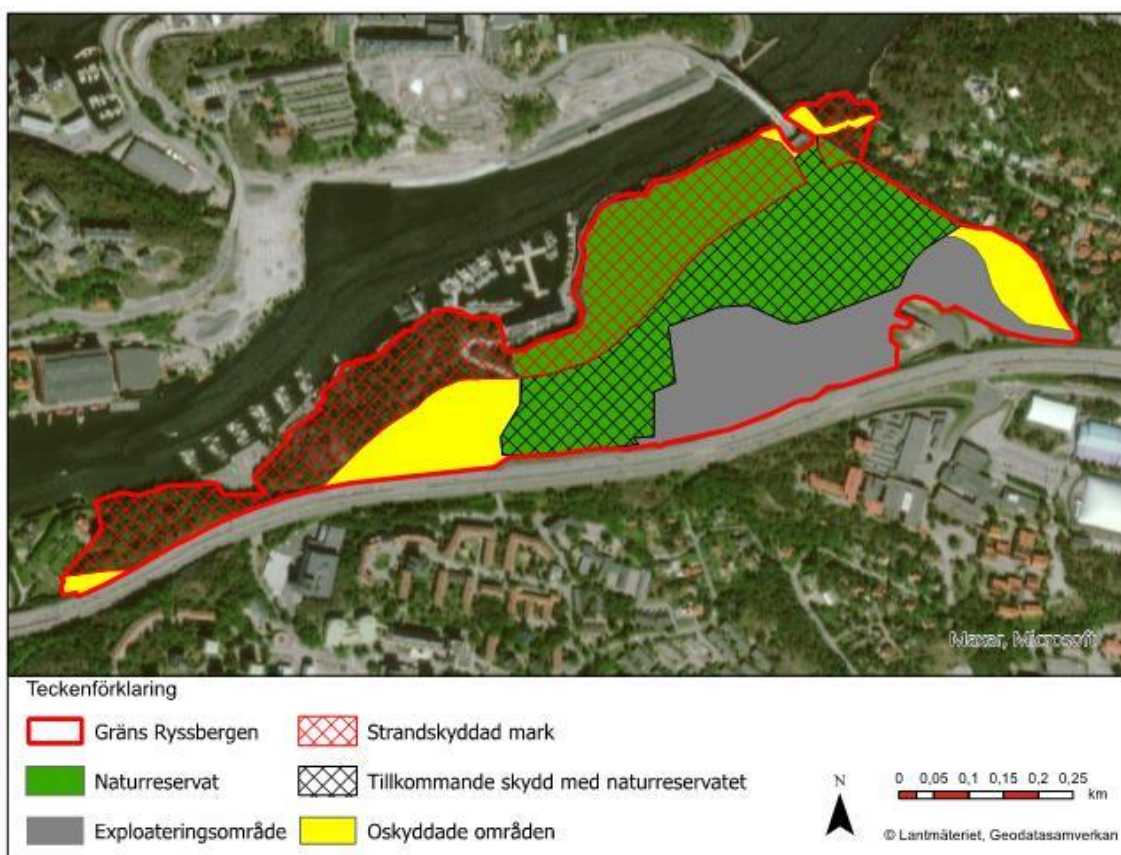
Nacka kommun
 att kommunekolog Anna Herrström
 NTN 2020/212
 131 81 Nacka
 anna.herrstrom@nacka.se

Saltsjö-Boo 2021-03-15.

Yttrande över samrådsförslag till föreskrifter, avgränsning och skötselplan för Ryssbergens naturreservat, daterat 2020-12-15, Nacka kommun, NTN 2020/212.

Boo Miljö- och Naturvänner har tagit del av samrådsförslaget för förslag till föreskrifter, avgränsning och skötselplan för Ryssbergens naturreservat, daterat 2020-12-15, Nacka kommun, och vill lämna följande synpunkter.

Avbryt planen för reservatsbildningen, gör om och ta med hela Ryssbergen!



Karta 1. Hela Ryssbergen på 30,5 ha är området som är markerat inom den röda linjen. Den gröna ytan markerar de 13,6 ha som föreslås skyddas som naturreservat.

Ett bantat naturreservat ger negativa konsekvenser

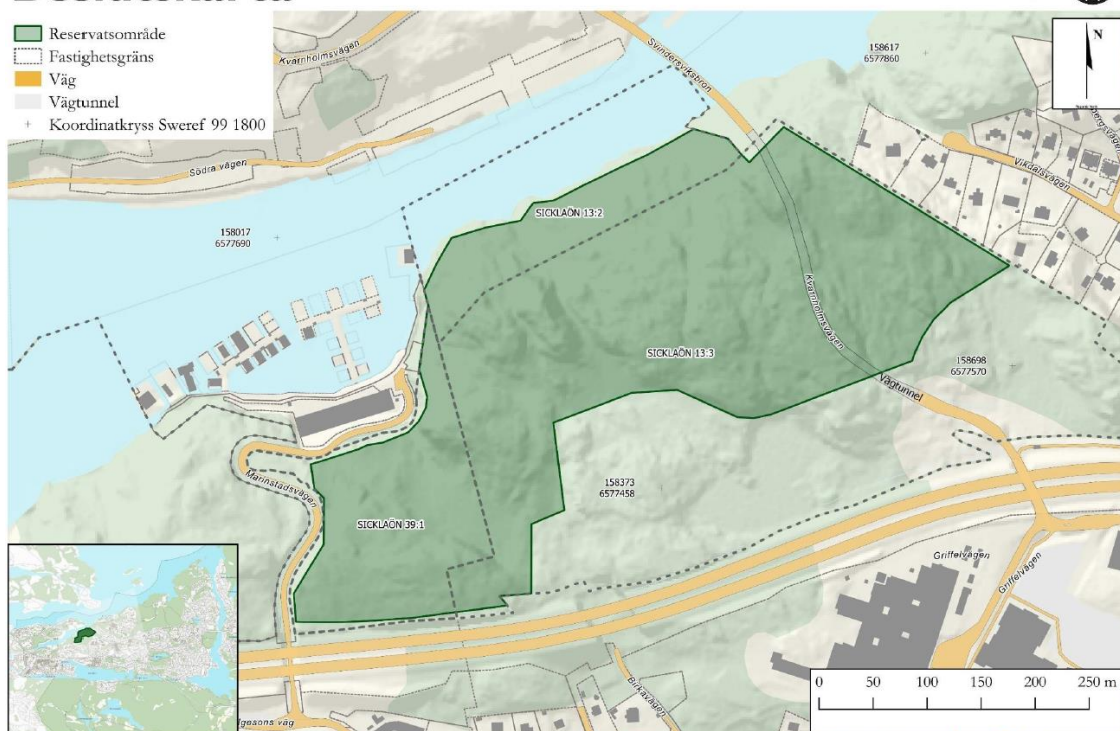
Föreningen är verksam inom Boo-området och brukar inte svara på remisser i övriga Nacka. Detta är ett undantag eftersom vi anser, att ett bevarande av hela Ryssbergens naturområde är så oerhört angeläget och berör alla som bor i Nacka. Naturområdet måste bevaras orört i sin helhet.

De föreslagna föreskrifterna och skötselplanen är väl genomarbetade ur natur -och miljösynpunkt, vi har endast några kommentarer. Det stora problemet är, att enbart 13,6 ha, 44 % av hela Ryssbergen, som omfattar 30,5 ha, skyddas med nuvarande naturreservatsförslag. Faktum är att i hela Nacka finns bara ett naturreservat som är mindre, Ekobergets naturreservat som omfattar 2,5 ha. Därefter kommer naturreservaten Trollsjön 17 ha, Abborrträsk 21 ha, Gärdesudden 22 ha och Långsjön 23 ha, alla dessa uppfattar vi som små naturreservat. Därefter kommer i storlek Rensättra 56,3 ha och Tollare 80 ha.

Det vill säga att även om hela Ryssbergens 30,5 ha avsätts som naturreservat så är det fortfarande ett litet reservat, vilket är viktigt att observera. Och storleken har betydelse. Ett mindre naturreservat ger negativa konsekvenser för den biologiska mångfalden liksom för rekreativevärden, friluftsliv och hälsa. Förmågan att leverera ekosystemtjänster minskar. Och förmågan att behålla motståndskraften mot förändringar minskar markant.

Exploateringsområdet bör utgå och i stället bör naturmarken ingå i reservatsområdet liksom Ryssbergens västra och östra delar. *Se karta 1.* Gränsdragningen bör gå ända ner till vattnet. En smal strandremsa är undantagen i förslaget, vad är anledningen till det? *Se karta 2.*

Beslutskarta



Karta 2. Beslutskarta för det föreslagna Ryssbergens naturreservat på 13,6 ha.

Ryssbergen räddas inte genom en kompromiss

Ryssbergen har varit föremål för många insändare i Nacka Värmdöposten. På en av Naturskyddsföreningen i Nackas insändare svarade Centerpartiet i Nacka 2020-12-15 under rubriken ”Vi vill rädda Ryssbergen” med ”Genom att kompromissa fram en viss exploatering säkerställer vi att majoriteten av Ryssbergens yta skyddas för framtiden”. (<https://www.nvp.se/NVP-Asikt/Debatt/c-vi-vill-radda-ryssbergen>) Detta stämmer inte, Ryssbergen räddas inte genom en kompromiss och majoriteten av ytan skyddas inte. Exploateringen är inte heller ringa. 44 % skyddas och 24 % exploateras. Vi hör ofta

detta från politiker, att man tycker att man lyckats genom att kompromissa fram en lösning mellan olika intressen. Men ibland kan man inte kompromissa och ska inte.

Samtliga studier och utredningar som gjorts i samband med exploateringsplanerna och den pågående naturreservatsutredningen har dragit slutsatsen att Ryssbergen bör bevaras i sin helhet. Varför lyssnar inte politikerna på utredarna? Varför vägrar man ta konsekvenserna av vad utredningarna ger för information? Varför inte titta på alternativa lösningar? Att utreda verkar vara något man bara gör för att man måste och resultatet av utredningarna har ingen som helst betydelse. Det är ett kostsamt sätt att arbeta, minst sagt, på många sätt. Och en sorglig upprepning av beslutsordningen att politikerna först bestämmer sig och binder upp sig i olika avtal, sen utreder för att det måste göras och oavsett resultatet istadigt håller fast vid sin ursprungliga idé, som i det här fallet är att man absolut vill bygga i Ryssbergen norr om Värmdöleden.

Ett mindre naturreservat innebär stora negativa konsekvenser för den biologiska mångfalden

Callunas slutsats efter naturvärdesinventeringen enligt SIS standard inklusive en insektsinventering 2016 och 2017 är att Ryssbergen bör bevaras i sin helhet. ÅF:s slutsats efter inventeringen av värdeelement 2015 lyder: *"Inventeringsområdet (planområdet) håller så pass höga naturvärden och bidrar till Ryssbergens helhetsvärde som sammanhängande område med barrskogsnatur att en exploatering inom inventeringsområdet inte är att rekommendera."* Även Pro Natura har gjort en inventering av Ryssbergen 2008 och kommit fram till samma slutsats. Kunskap och medvetenhet om värdena har funnits. I underlag för Nackas gröstrukturplan 2010-03-15 sägs *"I arbetet med den fördjupade översiktsplanen för Nacka centrum har Ryssbergens stora naturvärden lyfts fram. Möjligheten att stärka och förlänga Nacka-Värmdökilen in mot Stockholm bör utredas."*

I Underlag Brandinsekter, Calluna, förs ett intressant resonemang om Ryssbergens känslighet: *"Insektspopulationerna i Ryssbergen är känsliga för förändringar, eftersom Ryssbergen ligger relativt isolerat i landskapet och hela området omges av antingen vatten eller bebyggelse och stora vägar (Johansson et al. 2018). Det isolerade läget i kombination med den begränsade arealen (ca 30 ha) gör även Ryssbergen mycket känsligt för påverkan från ett flertal faktorer, exempelvis från kanteffekter (Ewers & Didham 2008) eller från antropogena störningar, exempelvis buller (Bunkley et al. 2017) och ljusföroreningar (Owens & Lewis 2018)."* Resonemanget gäller i lika hög grad för mossor, lavar och svampar.

Det kan inte nog understrykas, att ifall Ryssbergen även i framtiden ska kunna hysa den stora biologiska mångfald som finns där idag, så får inte skogen minska i omfattning. I synnerhet om man också tar i beaktande den pågående och kommande exploateringen av centrala Nacka, som innebär ytterligare förluster av biologiskt värdefulla skogsområden. Ryssbergen kommer då också att bli än mer isolerat från andra större grönområden, som Nyckelviken, i och med den planerade byggnationen i centrala Nacka. Det pågår också planer på många andra håll av intrång i Nacka-Värmdökilen, som i Skarpnäs och i Ramsmora, som förminskar och försämrar.

I ett delområde i exploateringsområdet har naturvärdesobjekt med både högt eller högsta naturvärde konstaterats och 31 naturvårdsintressanta arter har observerats där, varav 11 är rödlistade. Dessa arter, liksom många andra arter, kommer att minska eller försvinna helt vid genomförande av detaljplanen för Ryssbergen och trafikplats Kvarnholmens verksamhetsområde. För alla livsmiljöer finns tröskelvärden, där även små förluster av yta kan orsaka dramatiska förluster av antalet arter. Ett naturreservat på endast 13,6 ha riskerar att utarma den rika biologiska mångfald som finns i Ryssbergen idag. Till exempel är den ovanliga nattfjärilen jättesvampmal bara funnen i planområdet och skulle sannolikt försvinna helt vid en exploatering. Ryssbergen behöver bibehålla hela sin areal på 30,5 ha för att säkra den biologiska mångfalden för framtida generationer.

Ett bantat naturreservat innebär stora negativa konsekvenser för rekreativ värden, friluftsliv och hälsa

Det föreslagna naturreservatet, med en areal på 13,6 ha, ligger främst i en norrsluttning ner mot vattnet och med flera uppstickande berghällar med branter. Reservatsförslaget innebär att de mest lättillgängliga, plana och låglänta delarna av Ryssbergen exkluderas från naturreservatet, vilket leder till sämre tillgänglighet, försämrade upplevelsevärden och en rejäl försämring av reservatets rekreativ värde. Upplevelsen av orördhet försämras och möjligheter till aktivitet, lek och social samvaro försvåras. Den delen av Ryssbergen där det är lätt att promenera och ta sig fram utan att behöva gå i branta sluttningar och som också lämpar sig bäst för lek, planerar kommunen att exploatera. Att exkludera delar av befolkningen, äldre och barn, från att kunna nyttja det enda större naturområde som blir kvar i centrala Nacka är allvarligt och inte demokratiskt. Det rimmar också illa med kommunens egen vision om att ingen ska ha längre än 300 meter till närmsta grönområde. Man skulle få ett avsevärt bättre naturreservat för friluftsliv och rekreation om man bevarar och inkluderar de lättillgängliga områdena och lägger ner exploateringsplanerna.

Ryssbergens förmåga att leverera ekosystemtjänster och behålla sin motståndskraft mot förändringar minskar markant med den mindre storleken på naturreservatet

Naturreservatets begränsade storlek i kombination med exploateringsplanerna innebär att flera viktiga ekosystemtjänster kommer att försämrats. En naturlig kolsänka försvinner delvis, vilket är negativt för de pågående och accelererande klimatförändringarna. Skogens naturliga förmåga till temperaturreglering och rening av luft och vatten minskar då delar av skogsmarken försvinner. Det är speciellt allvarligt att ett naturligt infiltrationsområde, som möjliggör ett effektivt och kostnadsfritt omhändertagande av dagvatten i Nacka stad, exkluderas från naturreservatet.

Dessutom kommer naturreservatets begränsade storlek i kombination med att man öppnar upp för ett större antal nyttjare att medföra ett ökat slitage på den kvarvarande naturmarken. Lägenheter, förskola och arbetslokaler för 2000 - 3000 personer byggs inom exploateringsområdet i direkt anslutning till reservatet och antalet invånare i hela Nacka Stad ökar. En kantzon på cirka 100 - 150 meter närmast bebyggelse kan få påverkan av slitage. Vi vet från andra naturreservat att lavar, mossor och svampar på liggande döda stockar försvinner genom slitage, att död grenved används till kojbyggen, att markvegetationen slits ner till öppen jord och mulm används som lekmaterial. Påverkan genom ökat slitage är ett starkt skäl till att ett större område måste avsättas för att garantera att livsmiljö kvarstår för olika arter.



Slitage i Tollare naturreservat söder om Noblaskolan.

Kommentarer till föreskrifter och skötselplan

Det är bra att belysning inte är tillåten i naturreservatet och att anordningar för friluftslivet är begränsade. Föreslagna grillplatser har bra lägen.

Föreskrifterna borde inkludera ett förbud mot bergsklättring för att skydda den ovanliga rostlumtermossan samt ett förbud mot tältning för att hindra markslitage i reservatet.

Föreslagna skötselåtgärder är modesta, vilket är bra. Huvudsakligen lämnas naturområdet orört och får utvecklas fritt utan större ingrepp. Under rubriken *Syftet med naturreservatet* skulle kunna läggas till att upplevelsevärden av trolskhet och orördhet ska värnas.

Bevara hela Ryssbergen!

Bevarandet av hela Ryssbergen är viktigt för att uppnå en god livsmiljö för alla i närområdet och för att uppnå Sveriges och Nackas miljömål samt FN:s globala hållbarhetsmål. Till exempel har Nackas miljömål "Ett rikt växt- och djurliv" det strategiska målet att värna ett varierat landskap med hög grad av biologisk mångfald, ekosystemtjänster och rekreativa kvaliteter, det vill säga precis de kvaliteter som finns i Ryssbergen.

Så hur är det ens politiskt möjligt att år 2021 bortse från alla naturvärdesinventeringar, som visar på Ryssbergens höga naturvärden och förmåga att leverera ekosystemtjänster samt från MKB'n, miljökonsekvensbeskrivningen, som visar på exploaterings negativa påverkan på Ryssbergen? Globalt, regionalt och lokalt pågår en omställning där vi människor börjar förstå att vi behöver värna biologisk mångfald och ekosystemtjänster för vår egen och alla andras överlevnads skull.

Bevara hela Ryssbergens 30,5 ha oexploaterat!
Skydda hela Ryssbergens 30,5 ha som naturreservat!

För Boo Miljö- och Naturvänner

Kerstin Lundén
 ordförande
 kerstin.lunden.natur@gmail.com

Ulla Brunö
 vice ordförande
 ulla.bruno@telia.com

Eva Kempe-Forsberg
 ledamot

Ingela Johansson
 ledamot

Christina Neiglick
 ledamot

Bengt-Olov Rydow
 ledamot

Anna-Lena Renqvist
 suppleant

Susanne Öjerstam
 suppleant